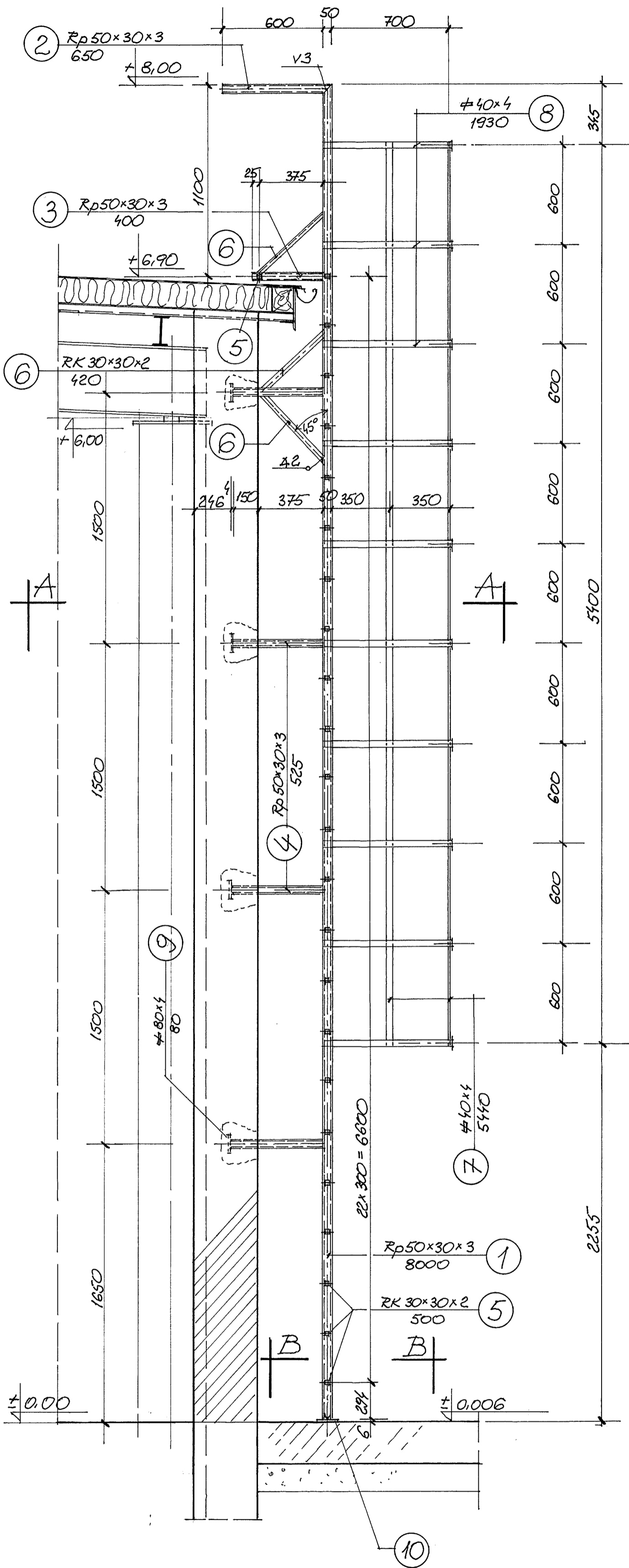


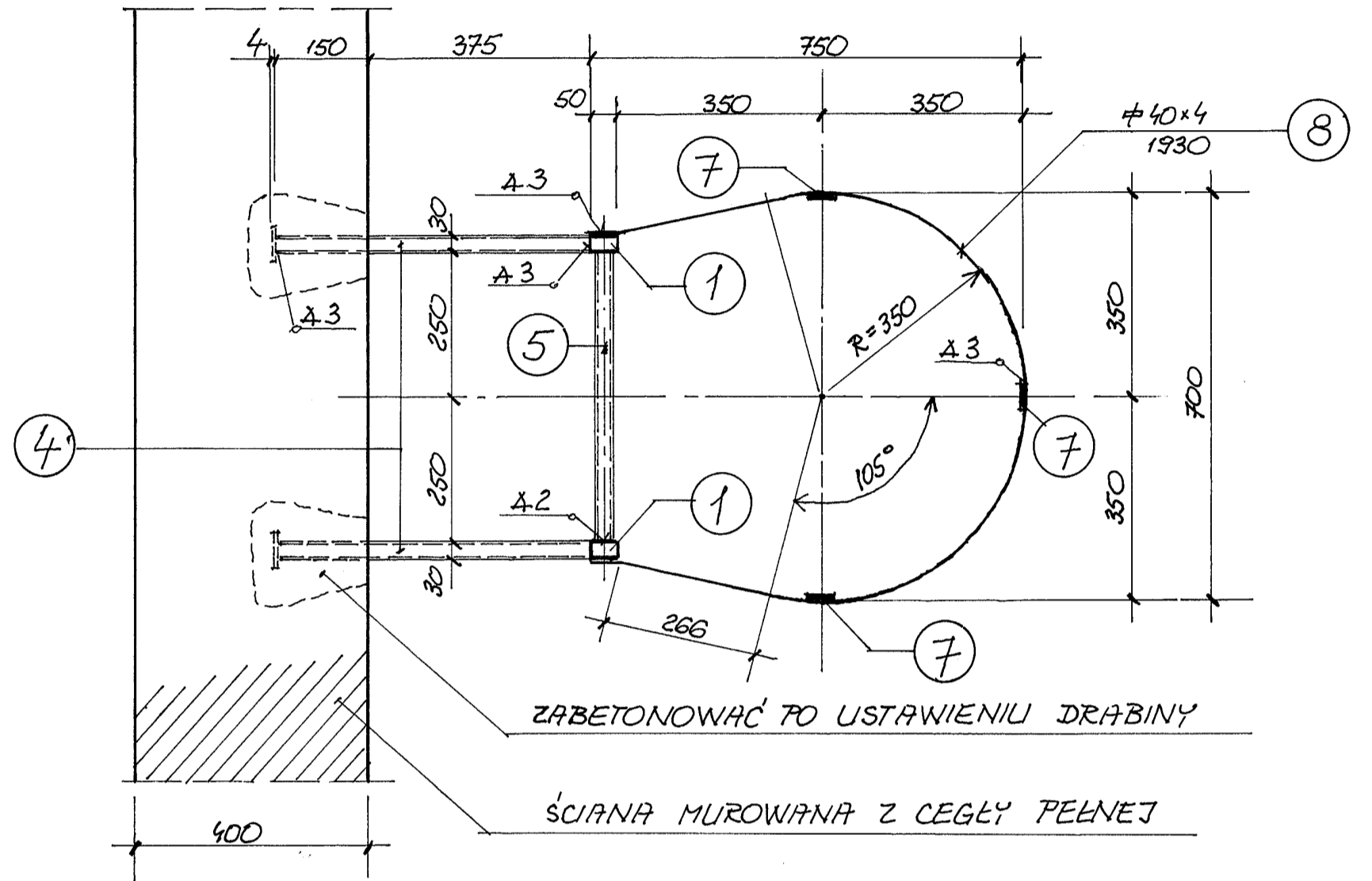
DRABINA WYŁAZOWA - WYK. 1*

1:20



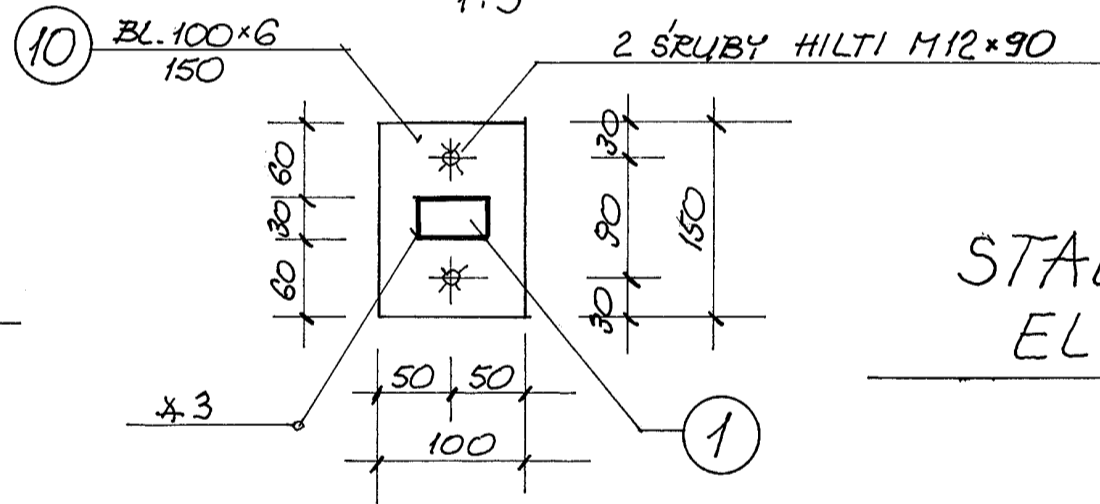
PRZEKROJ A-A

1:10



B-B

1:5



STAL PROFILOWA St3S
ELEKTRODY IMT2

UWAGA:

1. PRZED MONTAZEM NA BUDOWIE WYK. PRÓBNY MONTAZ NA WARSZTACIE.
2. WSZYSTKIE KONCÓWKI RUR ZAŚLEPIĆ BLACHA, STALOWA.
3. USYTUOWANIE DRABINY NA RYS. K-02.
4. DRABINĘ ZABEZPIECZYĆ ANTYKOROZYJNIE PRZEZ OCYNKOWANIE.

WYKAZ STALI PROFILOWEJ STR. 1

OBIEKT:	DUŻA HALA WARSZTATU NAPRAW GŁÓWNYCH - REMONT DACHU WRAZ Z OCIEPLENIEM		
INWESTOR:	Miejski Zakład Komunikacyjny w Bielsku-Białej, 43-309 Bielsko-Biała ul. Długa 50		
LOKALIZACJA:	Bielsko-Biała ul. Długa 50	DATA:	12.2007
TYTUŁ RYS.:	DRABINA WYŁAZOWA	SKALA:	1:20 1:10
AUTOR PROJEKTU:	inż. Jan Gach	NR RYS.:	K-04
PODPIS:	<i>JG</i>	PECZĄTKA:	INŻYNIER BUDOWNICTWA LĄDOWI Jan Gach Upoważnienie budowlane do projektu wznieś bez ograniczeń w specjalności konstrukcyjno-budowlanej Nr EW 11.11.11.56/76
Projektowanie Konstrukcji Budowlanych inż. Jan Gach ul. Powstańców Śl. 6 Bielsko-Biała tel. (033) 8285841			